

La musique au Moyen-Âge.

**La période du Moyen-Âge s'étend sur plus de mille ans,
environ du 4ème au 14ème siècle.**

Au Moyen Âge, on distingue trois catégories chez les gens :

La Noblesse

Le Peuple

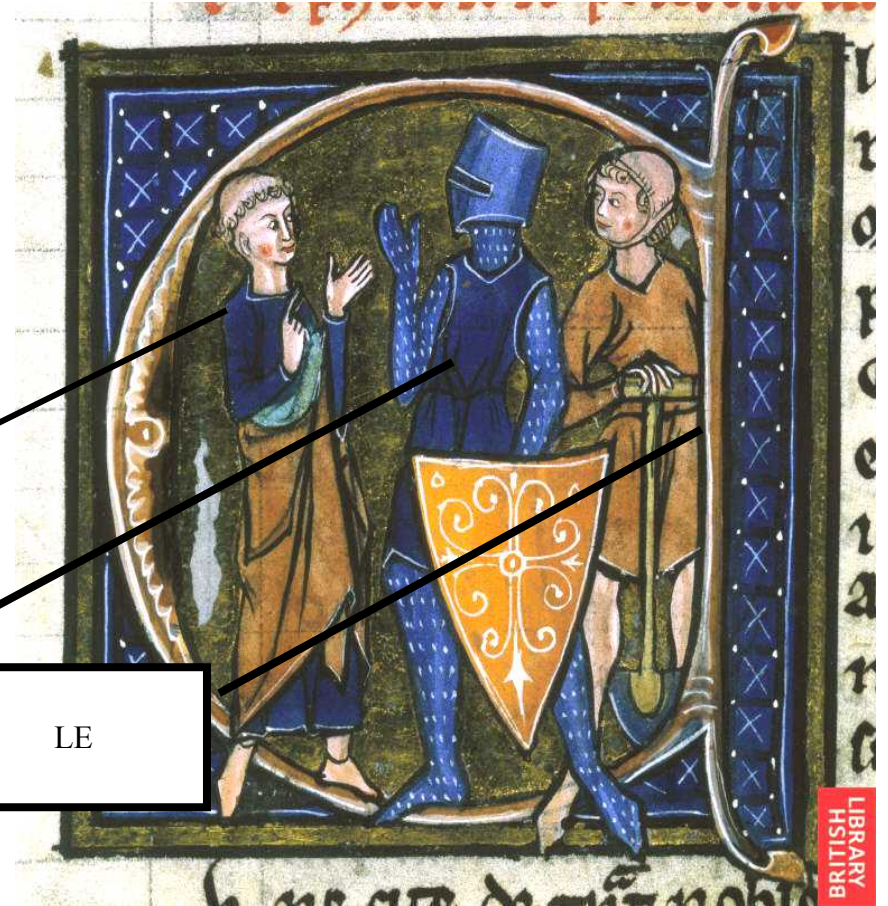
Le Clergé

*La peinture à droite nous présente
trois personnages qui appartiennent
chacun à une de ces catégories.*

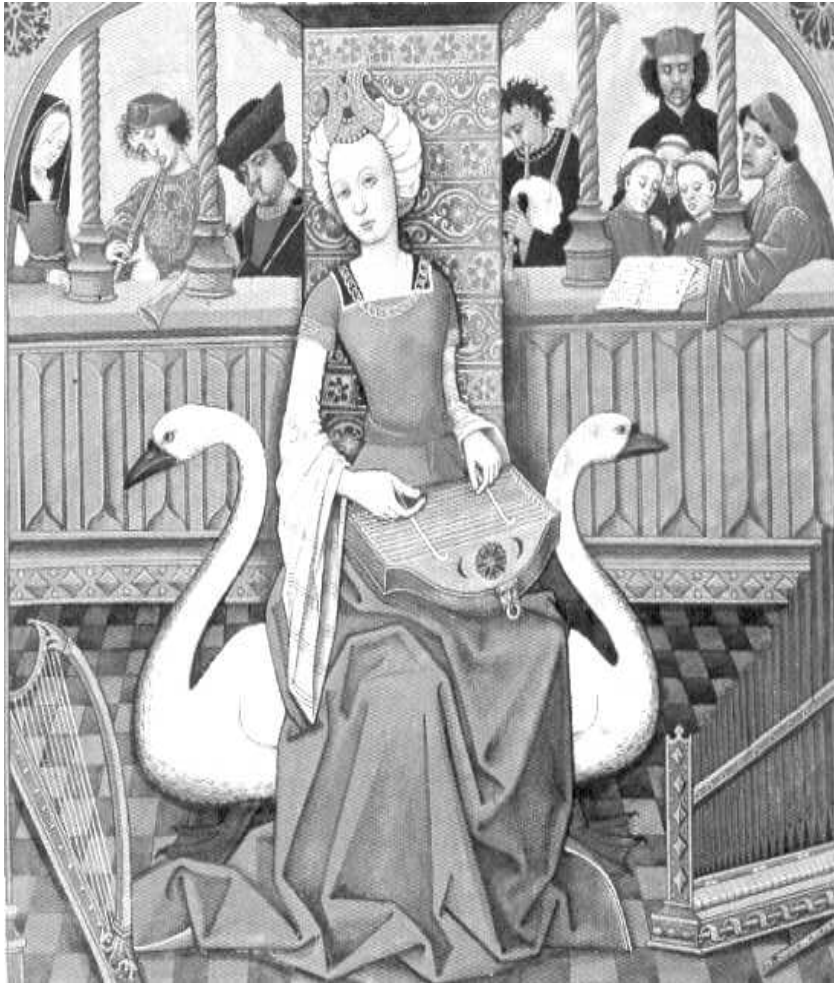
LE

LA

LE



Les Nobles, les Religieux et le Peuple ne faisaient pas les mêmes musiques ...



La dame noble (au centre) :

joue d'un instrument polyphonique, pouvant ainsi accompagner le chant.

Les religieux :

Ils chantent A **Cappella**. Nous pouvons remarquer à droite un groupe de moines qui chantent. La femme religieuse à gauche est isolée, car à certaines périodes du Moyen Âge, les femmes ne pouvaient pas chanter.

Les musiciens populaires :

Ils privilégient les instruments à vent et à percussion propices à la musique de danse.

La musique du clergé	La musique des nobles	La musique populaire
<p>La musique religieuse à cette époque est toujours composée par des _____</p> <p>Les textes que l'on chante lors des messes sont souvent en _____</p>	<p>Dans les milieux nobles, des poètes musiciens viennent jouer. Ils sont parfois même des seigneurs de l'époque.</p>	<p>Les chansons populaires, sont souvent des _____ .</p>
<p>Au début du moyen-âge, le pape Grégoire le Grand imposa des règles au chant. Le chant religieux prit alors le nom de chant _____</p>	<p>En France, nous trouvons les _____ du SUD qui chantent en langue d'Oc, et les _____ du NORD qui chantent en langue d'Oil.</p>	<p>Les paroles de chansons, sont souvent associées à des faits de la vie de tous les jours : travail, amour, blagues ...</p>
<p>C'est un chant __ _____ : il n'est pas accompagné par des instruments.</p>	<p>Leurs musiques sont diffusées dans le pays grâce aux _____ et aux _____. Itinérants, ils sont autant au service des nobles qu'au service du peuple pour la musique populaire.</p>	<p>Les textes sont familiers, en langue _____ .</p>
<p>Puis à partir du 9^{ème} siècle le chant monodique devint _____ pour enrichir la musique.</p>	<p>Les chansons de nobles sont des chansons courtoises, qui utilisent un vocabulaire _____ .</p>	<p>La musique populaire pouvait également être instrumentale.</p>
<p>A certaines époques, le chant était interdit aux _____</p>	<p>Ils aiment particulièrement les instruments de la famille des _____ , polyphoniques, doux et raffinés.</p>	<p>Les instruments de la famille des _____ et des _____ , accessibles au peuple et utiles pour faire danses, étaient très appréciés.</p>
<p>Peu à peu les instruments pourront être utilisés dans la messe et les femmes pourront elles aussi faire de la musique.</p>		

La musique religieuse et l'écriture musicale.

Au début du Moyen Âge, la musique vocale était _____ (une seule mélodie à la fois).
Puis au 9^{ème} siècle, on ajouta sous une mélodie une note constante, qui dure et reste toujours la même.
Cette note appelée _____ permet d'enrichir la musique vocale
Le chant passa de la monodie à la _____ (plusieurs mélodies vocales superposées).

Au tout début du Moyen-âge l'écriture musicale n'existait pas.

Rapidement les moines eurent l'idée de noter leur chansons sur des _____

La première notation musicale reproduisait les courbes de hauteur des mélodies : ce sont des _____



Ainsi on pouvait alors lire la musique, la partition était née.

Plus tard, on attribua aux notes des noms...

Guy d'Arezzo (995-1050), moine musicien, créa « l'hymne à Saint-Jean » qui amena le nom des notes.

Dans cette mélodie, il fit correspondre à chaque début de phrase le nom d'une note.

Ainsi il obtint la gamme de do (« do » se disait « ut » à l'époque)

Extrait de notation musicale moderne de l'hymne à Saint-Jean de Guy d'Arezzo. La notation est en sol majeur et 4/4. Les notes sont alignées avec les syllabes de la phrase.

Ut que ant la - xis Re so na re fi bris Mi - - ra ges to - rum
Fa mu li tu o - rum Sol - - ve - pol lu ti La bi i re - a tum Sanc - te - Jo an nes

A quel ordre appartient cette œuvre ? (argumentez)

Écoute n°1 :

Écoute n°2 :

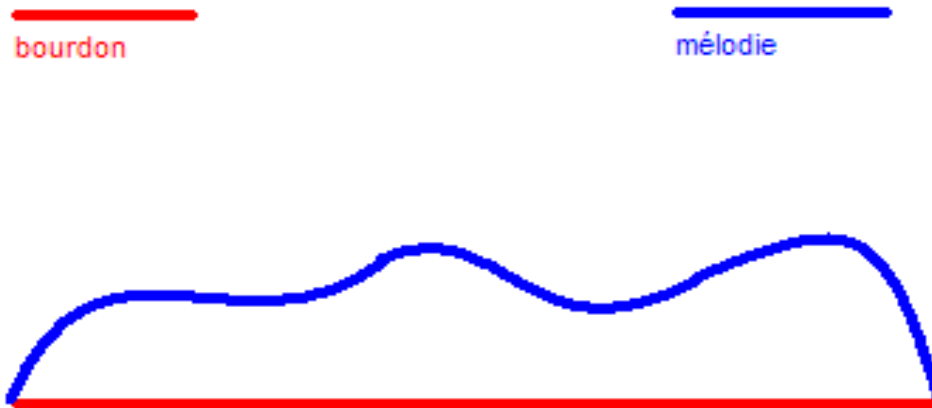
Écoute n°3 :

Écoute n°4 :

Écoute n°5 :

Écoute n°6 :

Écoute n°7 :



Résumé

La société était divisée en **trois catégories** de gens faisant chacun des musiques différentes : **le peuple, le clergé, la noblesse**

La musique du peuple est plutôt dansante, utilise souvent les **percussions et les vents**, et le langage est **local et familier**

La musique des nobles, est plus **raffinée et calme**, utilise des textes courtois au **langage soutenu**, et apprécie pour cela **les cordes**.

Les **trouvères au nord et troubadours au sud**, sont au service des nobles ou sont eux mêmes des nobles

Les **jongleurs et ménestrels** diffusent la musique, aussi bien pour le peuple que pour les nobles

Au début du moyen âge, la musique religieuse est **monodique, a cappella**, et **interdite aux femmes**.

Grégoire le grand imposa ces règles, créant ainsi **chant grégorien**

Au fil du temps, la musique vocale put être **accompagnée, chantée par des femmes**, et grâce au **bourdon**, devint **polphonique**.

L'écriture musicale est apparue, d'abord avec les **neumes**, puis avec les notes de la **gamme de Do**.