

La musique au Moyen-Âge.

**La période du Moyen-Âge s'étend sur plus de mille ans,
environ du 4ème au 14ème siècle.**

Au Moyen Âge, on distingue trois catégories chez les gens :

La Noblesse

Le Peuple

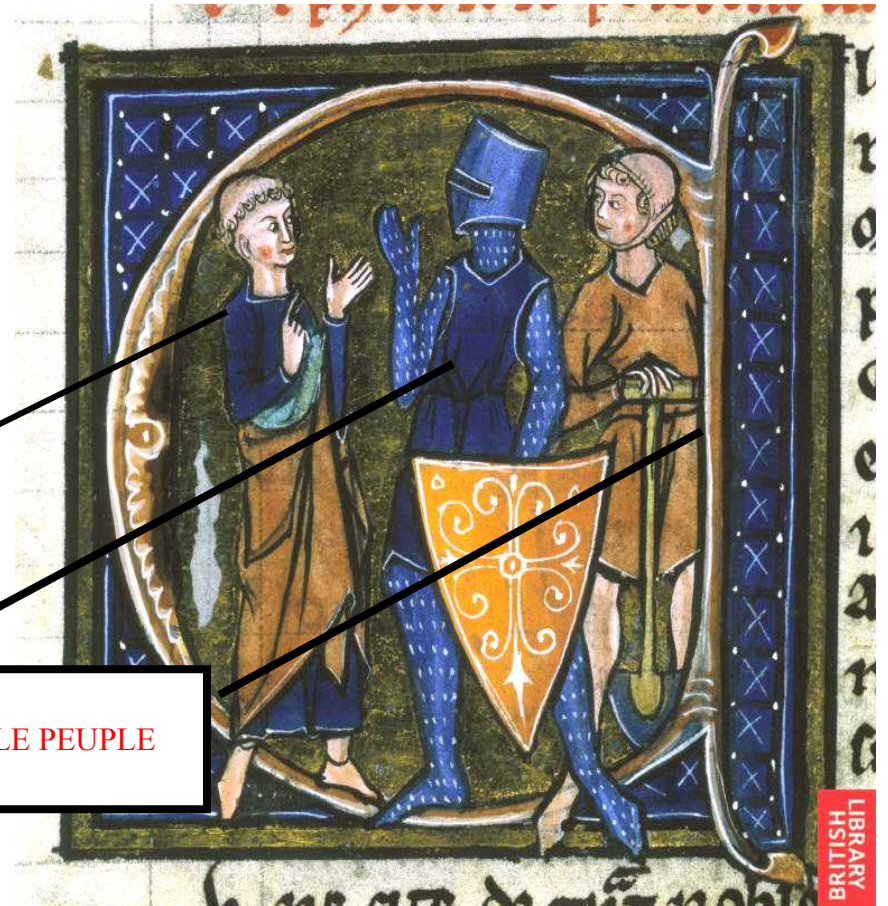
Le Clergé

*La peinture à droite nous présente
trois personnages qui appartiennent
chacun à une de ces catégories.*

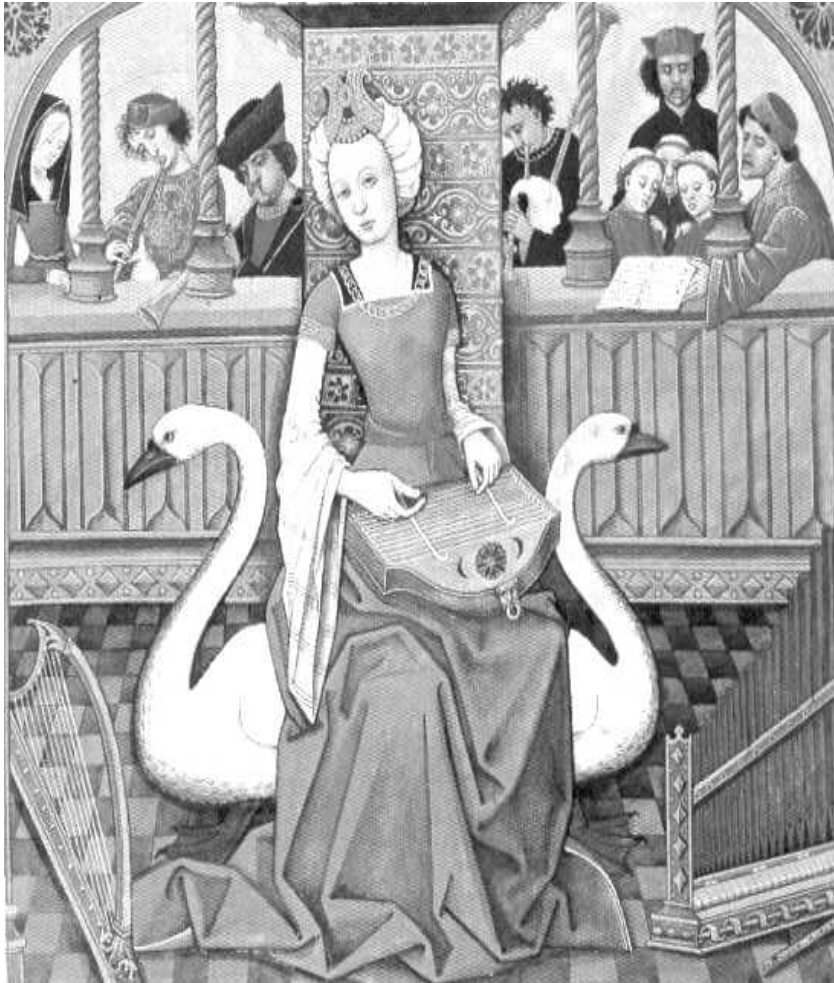
LE CLERGE

LA NOBLESSE

LE PEUPLE



Les Nobles, les Religieux et le Peuple ne faisaient pas les mêmes musiques ...



La dame noble (au centre) :

joue d'un instrument polyphonique, pouvant ainsi accompagner le chant.

Les religieux :

Ils chantent A **Cappella**. Nous pouvons remarquer à droite un groupe de moines qui chantent. La femme religieuse à gauche est isolée, car à certaines périodes du Moyen Âge, les femmes ne pouvaient pas chanter.

Les musiciens populaires :

Ils privilégient les instruments à vent et à percussion propices à la musique de danse.

La musique du clergé	La musique des nobles	La musique populaire
<p>La musique religieuse à cette époque est toujours composée par des MOINES. Les textes que l'on chante lors des messes sont souvent en LATIN.</p>	<p>Dans les milieux nobles, des poètes musiciens viennent jouer. Ils sont parfois même des seigneurs de l'époque.</p>	<p>Les chansons populaires, sont souvent des DANSES.</p>
<p>Au début du moyen-âge, le pape Grégoire le Grand imposa des règles au chant. Le chant religieux prit alors le nom de chant GREGORIEN.</p>	<p>En France, nous trouvons les TROUBADOURS du SUD qui chantent en langue d'Oc, et les TROUVERES du NORD qui chantent en langue d'Oil.</p>	<p>Les paroles de chansons, sont souvent associées à des faits de la vie de tous les jours : travail, amour, blagues ...</p>
<p>C'est un chant A CAPPELLA : il n'est pas accompagné par des instruments.</p>	<p>Leurs musiques sont diffusées dans le pays grâce aux JONGLEURS et MENESTRELS. Itinérants, ils sont autant au service des nobles qu'au service du peuple pour la musique populaire.</p>	<p>Les textes sont familiers, en langue LOCALE.</p>
<p>Puis à partir du 9^{ème} siècle le chant monodique devint POLYPHONIQUE pour enrichir la musique.</p>	<p>Les chansons de nobles sont des chansons courtoises, qui utilisent un vocabulaire SOUTENU.</p>	<p>La musique populaire pouvait également être instrumentale.</p>
<p>A certaines époques, le chant était interdit aux FEMMES.</p>	<p>Ils aiment particulièrement les instruments de la famille des CORDES, polyphoniques, doux et raffinés.</p>	<p>Les instruments de la famille des VENTS et des PERCUSSIONS, accessibles au peuple et utiles pour faire danses, étaient très appréciés.</p>
<p>Peu à peu les instruments pourront être utilisés dans la messe et les femmes pourront elles aussi faire de la musique.</p>		

La musique religieuse et l'écriture musicale.

Au début du Moyen Âge, la musique vocale était **MONODIQUE** (une seule mélodie à la fois).
Puis au 9^{ème} siècle, on ajouta sous une mélodie une note constante, qui dure et reste toujours la même.
Cette note appelée **LE BOURDON** permet d'enrichir la musique vocale
Le chant passa de la monodie à la **POLYPHONIE** (plusieurs mélodies vocales superposées).

Au tout début du Moyen-âge l'écriture musicale n'existait pas.

Rapidement les moines eurent l'idée de noter leur chansons sur des **MANUSCRITS**

La première notation musicale reproduisait les courbes de hauteur des mélodies : ce sont des **NEUMES**



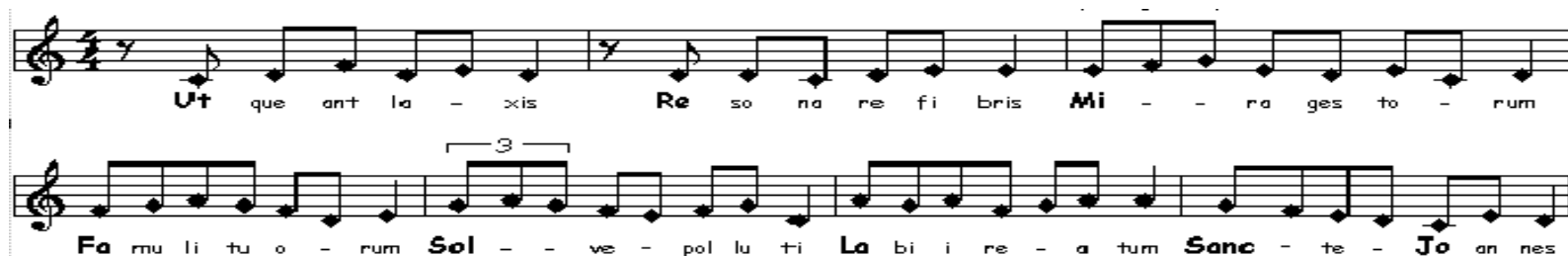
Ainsi on pouvait alors lire la musique, la partition était née.

Plus tard, on attribua aux notes des noms...

Guy d'Arezzo (995-1050), moine musicien, créa « l'hymne à Saint-Jean » qui amena le nom des notes.

Dans cette mélodie, il fit correspondre à chaque début de phrase le nom d'une note.

Ainsi il obtint la gamme de do (« do » se disait « ut » à l'époque)

The image shows a musical score for the hymn 'Ut que ant la-xis Re so na re fi bris Mi - - ra ges to - rum Fa mu li tu o - rum Sol - - ve - pol lu ti La bi i re - a tum Sanc - te - Jo an nes'. The score is written on two staves. The first staff starts with a treble clef and a 7/8 time signature. The notes are quarter notes, and the lyrics are written below them. The second staff continues the melody, with a triplet of eighth notes marked with a '3' above them. The lyrics are also written below the notes.

A quel ordre appartient cette œuvre ? (argumentez)

Ecoute n°1 :

Ecoute n°2 :

Ecoute n°3 :

Ecoute n°4 :

Ecoute n°5 :

Ecoute n°6 :

Ecoute n°7 :

bourdon

mélodie



Résumé

La société était divisée en **trois catégories** de gens faisant chacun des musiques différentes : **le peuple, le clergé, la noblesse**

La musique du peuple est plutôt dansante, utilise souvent les **percussions et les vents**, et le langage est **local et familier**

La musique des nobles, est plus **raffinée et calme**, utilise des textes courtois au **langage soutenu**, et apprécie pour cela **les cordes**.

Les **trouvères au nord et troubadours au sud**, sont au service des nobles ou sont eux mêmes des nobles

Les **jongleurs et ménestrels** diffusent la musique, aussi bien pour le peuple que pour les nobles

Au début du moyen âge, la musique religieuse est **monodique, a cappella**, et **interdite aux femmes**.

Grégoire le grand imposa ces règles, créant ainsi **chant grégorien**

Au fil du temps, la musique vocale put être **accompagnée, chantée par des femmes**, et grâce au **bourdon**, devint **polphonique**.

L'écriture musicale est apparue, d'abord avec les **neumes**, puis avec les notes de la **gamme de Do**.